



# Póliza de Garantía

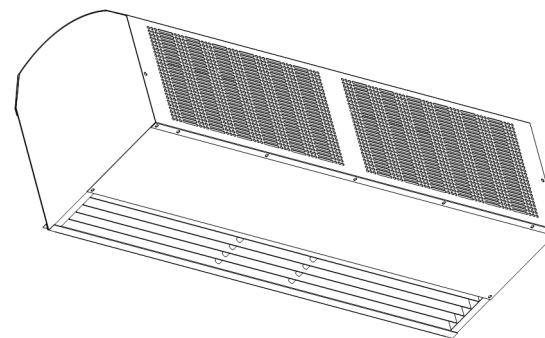
## **Soler & Palau México**

Blvd. A-15 Apdo. Postal F-23  
Parque Industrial Puebla 2000  
Puebla, Pue. México C.P. 72310  
Tel. 52 (222) 2 233 911, 2 233 900  
Fax. 52 (222) 2 233 914, (800) 2 291 500  
[http:// www.soler-palau.com.mx](http://www.soler-palau.com.mx)  
e-mail: [comercial@soler-palau.com.mx](mailto:comercial@soler-palau.com.mx)



## Manual de instalación y operación de cortinas de Aire

### Cortina Industrial **CAI**



Cortinas Industriales CAI, equipos diseñados para entregar velocidades necesarias para su utilización en distancias de hasta 6 metros, en zonas abiertas de amplia afluencia de vehículos o personas.

## I. CARACTERÍSTICAS

Modelo	Potencia W	Tensión Volts	Intensidad A	Caudal a descarga libre m <sup>3</sup> /hr / CFM	Presión sonora dB(A)*	Peso aprox. Kg
CAI 36	486	220	1.55	2100 / 1236	63	42.0
CAI 48	712	220	2.17	3350 / 1972	65	47.5
CAI 60	874	220	2.92	4325 / 2545	66	58

### PÓLIZA DE GARANTÍA

Soler y Palau garantiza este producto por el término de un año en todas sus partes y mano de obra contra cualquier defecto de fabricación y funcionamiento a partir de la fecha de entrega y tratándose de productos que requieran de enseñanza o adiestramiento en su manejo o de la instalación de aditamentos, accesorios, complementos o dispositivos, a partir de la fecha en que se hubiere quedado operado normalmente después de su instalación en el domicilio que señale el consumidor.

### CONDICIONES

- 1.- Para hacer efectiva esta garantía no podrán exigirse mayores requisitos que la presentación de esta póliza junto con el producto en el lugar donde fue adquirido, o en su defecto en nuestro taller de servicio, situado en nuestra planta, con dirección en el Blvd. "A" No. 15 Parque Industrial Puebla 2000, C.P. 72310, Puebla, Pue. México.
- 2.- La empresa se compromete a reparar o cambiar el producto, así como las piezas y componentes defectuosos del mismo sin ningún cargo para el consumidor y los gastos de transporte que se deriven de su cumplimiento serán cubiertos por Soler y Palau, S.A. de C.V.
- 3.- El tiempo de reparación en ningún caso será mayor de 30 días contados en que la recepción del producto en cualquiera de los sitios en que pueda hacerse efectiva la garantía.
- 4.- Las refacciones y partes de nuestros equipos pueden adquirirse en cualquiera de nuestros distribuidores en el país, o en su defecto en nuestro taller de servicio situado en el mismo domicilio mencionado en el punto no. 1.

casos:

- Esta garantía no es válida en los siguientes casos:
- I. Cuando el producto haya sido utilizado en condiciones distintas a las normales.
  - II. Cuando el producto haya sido mal conectado.
  - III. Cuando el producto haya sido alterado o reparado por personas no autorizadas por Soler y Palau, S.A. de C.V.

NOTA: En caso de que la presente garantía se extravíara, el consumidor puede recurrir a su proveedor para que se le expida otra póliza de garantía previa presentación de la nota de compra o factura respectiva.

Producto: \_\_\_\_\_

Marca: Soler y Palau \_\_\_\_\_ Modelo: \_\_\_\_\_

No. de serie: \_\_\_\_\_

Nombre del distribuidor: \_\_\_\_\_

Calle y número: \_\_\_\_\_

Colonia o Población: \_\_\_\_\_

Delegación o Municipio: \_\_\_\_\_

C.P. Ciudad y Estado: \_\_\_\_\_

Teléfonos: \_\_\_\_\_

Fecha de entrega o instalación: \_\_\_\_\_

## V. INSTRUCCIONES DE OPERACIÓN

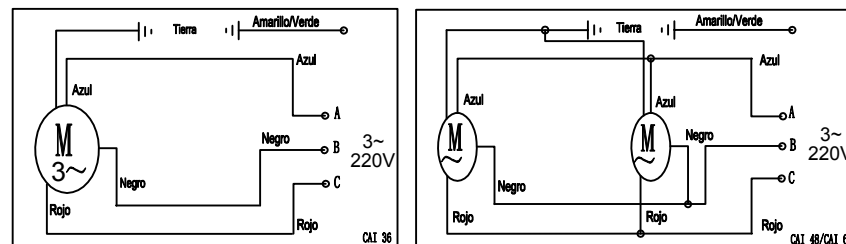
- I. Conecte la clavija de la cortina en el voltaje indicado.
- II. Ajuste los deflectores de aire para una correcta dirección de descarga.

## VI. PRECAUCIONES Y MANTENIMIENTO

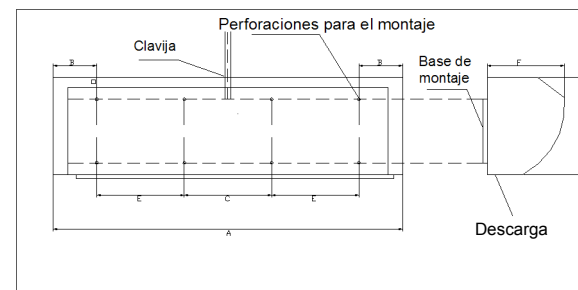
- I. Periódicamente, verifique la instalación física del equipo para asegurar la fijación.
- II. No ubicar la cortina cerca de lugares donde hay presencia de agua, en zonas de alta temperatura o en atmósferas explosivas o corrosivas.
- III: En caso de algún problema o peligro, llamar a un técnico especializado.
- IV. Limpiar la cortina oportunamente, sin líquidos corrosivos.

DESCONECTE LA CORTINA PREVIAMENTE

## II. DIAGRAMA DE CONEXIÓN



## III. DIMENSIONES



Modelo	A	B	C	D	E	F	G
CAI 36	860	57	-	150	400	362	332
CAI 48	1170	54	-	150	550	362	332
CAI 60	1476	54	-	150	708	362	332

Dimensiones en mm.

#### **IV. MÉTODO PARA INSTALACIÓN**

**PRECAUCIÓN:** La instalación y conexión eléctrica, deben ser realizadas por técnicos especializados.

**I.** Verifique que las condiciones eléctricas del lugar son las mismas que trae el aparato.

**II.** Ubique la posición de instalación según diagrama.

**III.** Cubra una altura máxima de 6.0 metros para ubicar la cortina.

**IV.** Instalación en pared fija.

**a.** Desatornille la tapa posterior de la cortina y desprenda la tapa para fijación.

**b.** Instale la tapa para fijación en la pared:

\* Para ajustar la ubicación de la cortina

\* Fije los pernos de sujeción y llene con cemento para

asegurarlos.

\* Después que el cemento seque, instale la tapa para fijación y asegure en los tornillos con las arandelas. Las arandelas de presión y las tuercas.

\* Asegurese que la tapa para fijación está correctamente asegurada.

**c.** Instale la envolvente de la cortina, en la tapa de fijación, verifique que esta segura y entonces ajuste los tornillos.

**d.** Para instalación en madera o en metal, asegúrese de usar los tornillos y herramientas adecuadas.

**V.** Puede usar más de una cortina de aire para cubrir una superficie superior de la puerta.

**VI.** La distancia recomendada entre dos cortinas adyacentes es de 40 a 60 mm entre ellas.